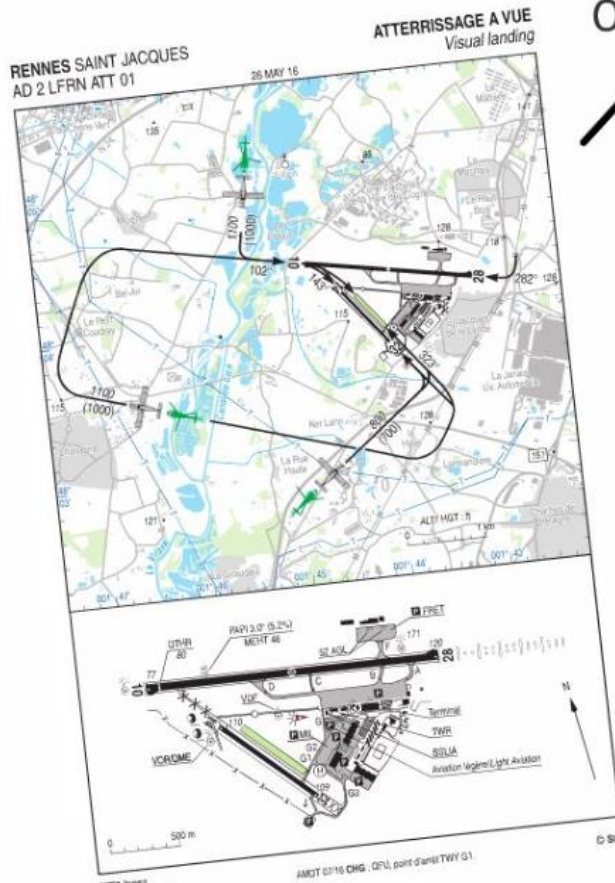


# Vol local, de jour, toujours en vue de l'aérodrome



Oh45 de tour de piste, en PA28

Météo : CAVOK, vent calme  
Vol prévu en après-midi, en semaine

Du parking au lâché des freins

Etape	Roulage	Vol	Marge	Réserve finale	Mini réglementaire
	5 L	8'	42'	9 L	15'
				6 L	10'
				45 L	10 minutes de vol
					C'est le carburant minimum requis pour ce vol (soit environ 1h15 de vol au régime de croisière)

45 minutes en tour de piste (cas particulier : le forfait arrivée est logiquement compris dans le vol)

Environ 15 minutes de vol (en fonction du régime) permettant un ou deux tours de piste supplémentaire et / ou une attente en cas de piste occupée ou d'approche non stable par exemple.

Base conso 36 L/H







# Navigation en VFR, de nuit

## Navigation en VFR de nuit, en PA28

Météo : CAVOK, vent 080 / 20 KT  
Temps de vol, avec vent = 40 minutes



Etape | Roulage

Vol

Arrivée

Dégagement

Vol

Arrivée

Marge

Réserve finale

Mini réglementaire

5 L	8'	Du parking au lâché des freins	Environ 45 minutes en vol
24 L	40'	35 minutes en vol (avec vent)	
7 L	12'	Intégration et tour de piste	
8 L	13'	LFRS - Nantes : 12 minutes (avec vent)	30 minutes, couvrant les détours, attentes (trafic, notamment à Nantes), imprécision de navigation, variation du vent, remise des gaz pour cause de piste occupée ou approche non stable...
7 L	12'		
18 L	30'		
27 L	45'	45 minutes de vol	
96 L		C'est le carburant minimum requis pour ce vol (soit environ 2h40 de vol au régime de croisière)	

Base conso 36 L/H