



## PHRASEOLOGIE - POITIERS



02/05/2026

### DEPART TERRAIN CONTROLE

*Cessna 152 F-GIYA à Poitiers*

**Ecoute de l'ATIS sur 121,780**



Poitiers Tour de F-GIYA Bonjour.



F-YA de Poitiers Tour Bonjour.



Cessna 152 F-YA au parking sud, 2 personnes à bord, avec l'information X demande consigne de roulage pour :

- des tours de piste,
- un vol secteur Ouest,
- un vol à destination de Chauvigny.



F-YA roulez point d'attente A2 (Alpha 2), transpondeur 7031 et rappelez prêt.



F-YA transpondeur 7031, je roule au point d'attente A2 et je rappelle prêt.

(si l'ATIS n'est pas en service collationnez tous les paramètres donnés par le contrôle : Piste en service, QNH etc.. sauf le vent).



F-YA A2 prêt pour un départ depuis l'intersection.



F-YA piste 21, alignez-vous et autorisé décollage depuis l'intersection A, Vent 250 degrés 12kt.



F-YA piste 21, Je décolle depuis l'intersection A.

### RETOUR TERRAIN CONTROLE (sans être sorti de la CTR)

*Cessna 152 F-GIYA à Poitiers*

**Ecoute de l'ATIS sur 121,780**



Poitiers Tour de F-GIYA avec l'information X Re-bonjour.



F-YA re bonjour.



Cessna 152 F-YA, verticale EA (Echo Alpha), 1500 pieds pour réintégrer le circuit.



F-YA piste 21 en service, QNH 1015 rappelez en début de base main gauche.



F-YA piste 21 en service, QNH 1015, je rappelle début base main gauche.



F-YA en base main gauche 21.



F-YA rappelez en finale 21.



F-YA je rappelle en finale 21.



F-YA en finale 21.



F-YA piste 21, autorisé atterrissage, Vent 240 degrés 8 Kt.



F-YA piste 21, j'atterris.



F-YA piste 21 dégagé (message à émettre après le point d'attente Alpha).



F-YA roulez au parking sud à l'écoute, et quittez sans rappeler, au revoir



F-YA je roule au parking sud, et je quitte sans rappeler, au revoir et merci.



## PHRASEOLOGIE - POITIERS

### ARRIVEE TERRAIN NON CONTRÔLE

#### *Cessna 152 F-GIYA à Chauvigny*



Chauvigny de F-GIYA Bonjour.



Chauvigny Cessna 152 le F-YA en provenance de Poitiers et à destination de vos installations, 2 personnes à bord, 2000 pieds, à 5 minutes estimées de la verticale. Je rappellerai verticale.



Chauvigny de F-YA verticale 2000 pieds, je m'intègre en vent arrière 23 main droite.



Chauvigny de F-YA en vent arrière 23 main droite pour :  
- un complet,  
- un toucher,  
- une remise de gaz.



Chauvigny de F-YA en étape de base 23 main droite.



Chauvigny de F-YA en finale 23 main droite pour :  
- un complet,  
- un toucher,  
- une remise de gaz.



Chauvigny de F-YA la 23 est dégagée. Je roule pour le parking Aéroclub.



Chauvigny de F-YA au parking Aéroclub. Je quitte la fréquence. Au revoir.

### RETOUR TERRAIN CONTRÔLE (après être sorti de la CTR)

#### *Cessna 152 F-GIYA à Poitiers*

#### **Ecoute de l'ATIS sur 121,780**

-- Contacter le contrôle 5 minutes avant de rentrer dans la CTR --



Poitiers de F-GIYA avec l'information X Re-bonjour.



F-YA Re-bonjour.



Cessna 152 F-YA, 2 personnes à bord, à 5 minutes de l'entrée de la CTR par l'ouest, à 2000 pieds, et à destination des installations.



F-YA Transpondeur 7031 rappelez en vue des installations.



F-YA Transpondeur 7031, je rappellerai en vue des installations.



F-YA installations en vue.



F-YA piste 21 en service, QNH 1015 rappelez en début de vent arrière main droite.



F-YA en vent arrière main droite 21.



F-YA numéro 1 rappelez en finale 21.



F-YA numéro 1 je rappelle en finale 21.



F-YA en finale 21.



F-YA piste 21, autorisé atterrissage, Vent 240/8 Kt.



F-YA piste 21, j'atterris.



F-YA piste 21 dégagé (message à émettre après le point d'attente Alpha).



F-YA roulez au parking sud à l'écoute, et quittez sans rappeler, au revoir.



F-YA je roule au parking sud, et je quitte sans rappeler, au revoir et merci.



# PHRASEOLOGIE - POITIERS

## DEPART TERRAIN NON CONTRÔLÉ

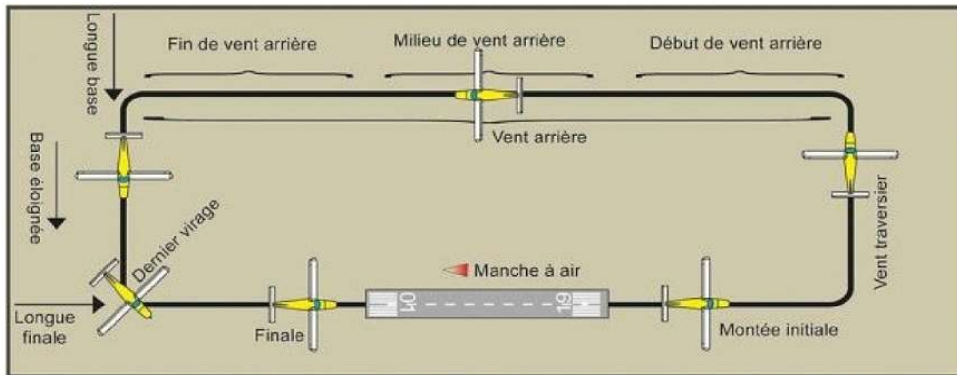
### *Cessna 152 F-GIYA à Chauvigny*

- Chauvigny de F-GIYA Bonjour.
- Chauvigny Cessna 152 le F-YA au parking Aéroclub, 2 personnes à bord, je roule pour le point d'attente 23 pour un vol à destination de Poitiers.
- Chauvigny de F-YA au point d'attente 23 je pénètre et je m'aligne sur la 23.
- Chauvigny de F-YA aligné prêt 23. Je décolle.
- Chauvigny de F-YA en sortie de zone à 2000 pieds à destination de Poitiers, je quitte la fréquence. Au revoir et merci.

## MESSAGE NAVIGATION EN ROUTE

### *Cessna 152 F-GIYA à destination de Rochefort et entrant dans le SIV de La Rochelle*

- La Rochelle Info de F-GIYA Bonjour.
- F-YA Bonjour.
- Cessna 152, le F-YA, en provenance de Poitiers et à destination de Rochefort LFBN, 2 personnes à bord, actuellement à 5 minutes de l'entrée de votre SIV, à 2500 pieds et avec 7000 au transpondeur.
- F-YA Transpondeur 3431, rappelez en vue des installations de Rochefort
- F-YA Transpondeur 3431, je rappellerai en vue des installations de Rochefort.



## **STRUCTURE GENERALE DES MESSAGES RADIO**

### **1ER MESSAGE**

- 1 - Station appelée de station appelante (immatriculation abrégée)
- 2 - Bonjour

### **2ND MESSAGE ET MESSAGES SUIVANTS**

- 1 - Type aéronef
- 2 - Immatriculation complète (sur le second message uniquement)
- 3 - Provenance
- 4 - Intentions ou destination
- 5 - Position
- 6 - Estimée
- 7 - Nombre de personnes à bord
- 8 - Altitude
- 9 - Transpondeur

# APPROCHE A VUE

Visual approach

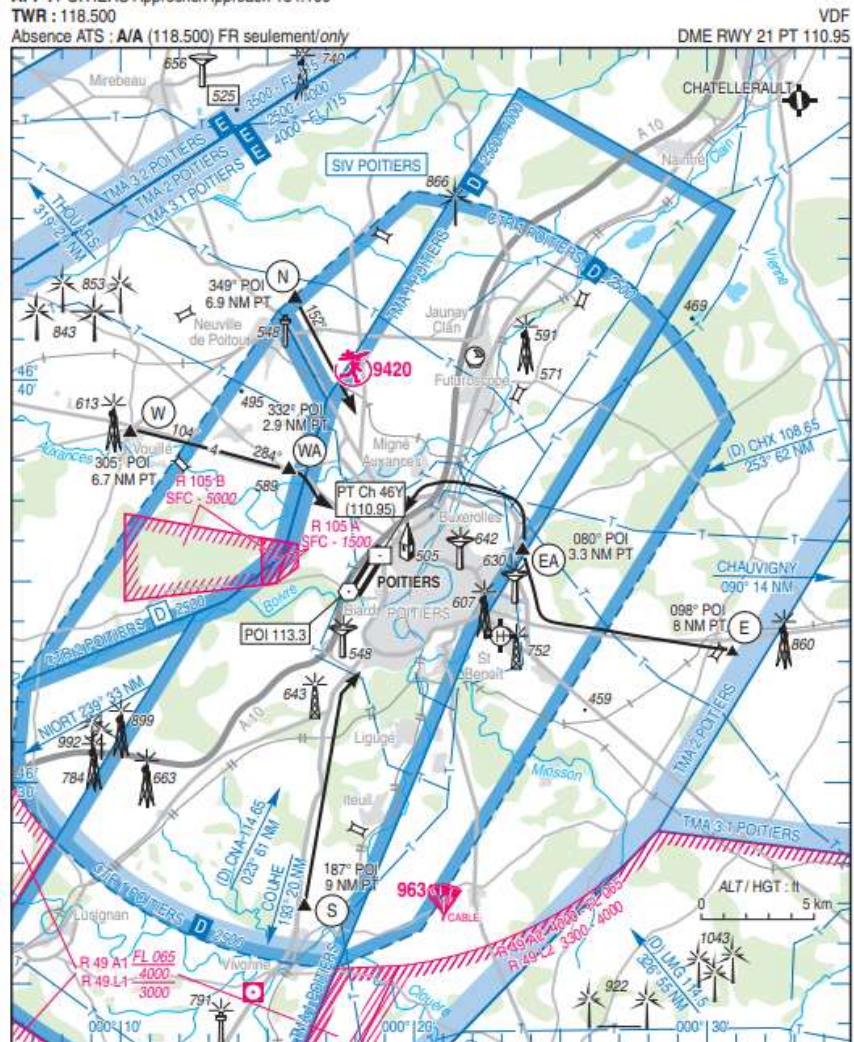
Ouvert à la CAP  
Public air traffic  
19 FEB 2026

# POITIERS BIARD

AD 2 LFBI APP 01

	<b>ALT AD : 423 (16 hPa)</b>	<b>LFBI</b>
	LAT : 46 35 15 N	VAR : 1°E (2025)
	LONG : 000 18 24 E	

FIS : 124.000  
 ATIS : 121.780 ☎ 05 49 41 94 30  
 APP : POITIERS Approche/Approach 134.100  
 TWR : 118.500  
 Absence ATS : A/A (118.500) FR seulement/only



# POITIERS BIARD

AD 2 LFBI ATT 01

# ATTERRISSAGE A VUE

Visual landing

19 FEB 2026



RWY	QFU	Dimensions Dimension	Nature Surface	Résistance Strength	TODA	ASDA	LDA
03 21	029 209	2350 x 45 (1)	Revêtue Paved	46 F/C/W/T	2400 2345	2350 2345	2350 2345
03R 21L	029 209	705 x 100	Non revêtue Unpaved	-	705 905	705 705	605 555
03L 21R	029 209	1339 x 100	Non revêtue Unpaved	-	1339 1339	1339 1389	1289 1339

(1) Voir/See TXT 01  
**Aides lumineuses :**  
 HI RWY 03/21  
 HI ligne APCH RWY 21

**Lighting aids :**  
 LIH RWY 03/21  
 LIH APCH line RWY 21