



DEPART TERRAIN CONTROLE

Cessna 152 F-GMOU à Poitiers

Ecoute de l'ATIS sur 121,780



Poitiers Tour de F-OU Bonjour.



F-OU de Poitiers Tour Bonjour.

Cessna 152 F-GMOU au parking sud, 2 personnes à bord, avec l'information X demande consigne de roulage pour :



- des tours de piste,
- un vol secteur Ouest,
- un vol à destination de Chauvigny.



F-OU roulez point d'attente A2 (*Alpha 2*), transpondeur 7031 et rappelez prêt.



F-OU transpondeur 7031, je roule au point d'attente A2 et je rappelle prêt.

(si l'ATIS n'est pas en service collationnez tous les paramètres donnés par le contrôle : Piste en service, QNH etc.. sauf le vent)



F-OU A2 prêt.



F-OU piste 21, alignez-vous et maintenez position.



F-OU piste 21, je m'aligne et je maintiens position.



F-OU piste 21, autorisé décollage Vent 250/12kt.



F-OU piste 21, autorisé décollage.

RETOUR TERRAIN CONTROLE (sans être sorti de la CTR)

Cessna 152 F-GMOU à Poitiers

Ecoute de l'ATIS sur 121,780



Poitiers Tour de F-OU avec l'information X Re-bonjour.



F-OU re Bonjour.



Cessna 152 F-GMOU, verticale EA (Echo Alpha), 1500 ft pour réintégrer le circuit.



F-OU piste 21 en service, QNH 1015 rappelez en début de base main gauche.



F-OU piste 21 en service, QNH 1015, je rappelle début base main gauche.



F-OU en base main gauche 21.



F-OU rappelez en finale 21.



F-OU je rappelle en finale 21.



F-OU en finale 21.



F-OU piste 21, autorisé atterrissage, Vent 240/8 Kt.



F-OU piste 21, autorisé atterrissage.



F-OU piste 21 dégagé (message à émettre après le point d'attente Alpha).



F-OU roulez au parking sud à l'écoute, et quittez sans rappeler, au revoir











F-OU je roule au parking sud, et je quitte sans rappeler, au revoir et merci.

PHRASEOLOGIE - POITIERS

ARRIVEE TERRAIN NON CONTRÔLE

Cessna 152 F-GMOU à Chauvigny

-  Chauvigny de F-OU Bonjour.
-  Chauvigny Cessna 152 le F-GMOU en provenance de Poitiers et à destination de vos installations, 2 personnes à bord, 2000 ft, à 5 minutes estimées de la verticale. Je rappellerai verticale.
-  Chauvigny de F-OU verticale 2000 ft, je m'intègre en vent arrière 23 main droite.
-  Chauvigny de F-OU en vent arrière 23 main droite pour :
 - un complet,
 - un toucher,
 - une remise de gaz.
-  Chauvigny de F-OU en étape de base 23 main droite.
-  Chauvigny de F-OU en finale 23 main droite pour :
 - un complet,
 - un toucher,
 - une remise de gaz.
-  Chauvigny de F-OU la 23 est dégagée. Je roule pour le parking Aéroclub.
-  Chauvigny de F-OU au parking Aéroclub. Je quitte la fréquence. Au revoir.

RETOUR TERRAIN CONTRÔLE (après être sorti de la CTR)

Cessna 152 F-GMOU à Poitiers

Ecoute de l'ATIS sur 121,780

-- Contacter le contrôle 5 minutes avant de rentrer dans la CTR --

-  Poitiers de F-OU avec l'information X Re-bonjour.
-  F-OU Re-bonjour.
-  Cessna 152 F-GMOU, 2 personnes à bord, à 5 minutes de l'entrée de la CTR par l'ouest, à 2000 ft, et à destination des installations.
-  F-OU Transpondeur 7031 rappelez en vue des installations.
-  F-OU je rappellerai en vue des installations.
-  F-OU installations en vue.
-  F-OU piste 21 en service, QNH 1015 rappelez en début de vent arrière main droite.
-  F-OU en vent arrière main droite 21.
-  F-OU numéro 1 rappelez en finale 21.
-  F-OU numéro 1 je rappelle en finale 21.
-  F-OU en finale 21.
-  F-OU piste 21, autorisé atterrissage, Vent 240/8 Kt.
-  F-OU piste 21, autorisé atterrissage.
-  F-OU piste 21 dégagé (message à émettre après le point d'attente Alpha).
-  F-OU roulez au parking sud à l'écoute, et quittez sans rappeler, au revoir.
-  F-OU je roule au parking sud, et je quitte sans rappeler, au revoir et merci.

DEPART TERRAIN NON CONTRÔLÉ

Cessna 152 F-GMOU à Chauvigny



Chauvigny de F-OU Bonjour



Chauvigny Cessna 152 le F-GMOU au parking Aéroclub, 2 personnes à bord, je roule pour le point d'attente 23 pour un vol à destination de Poitiers



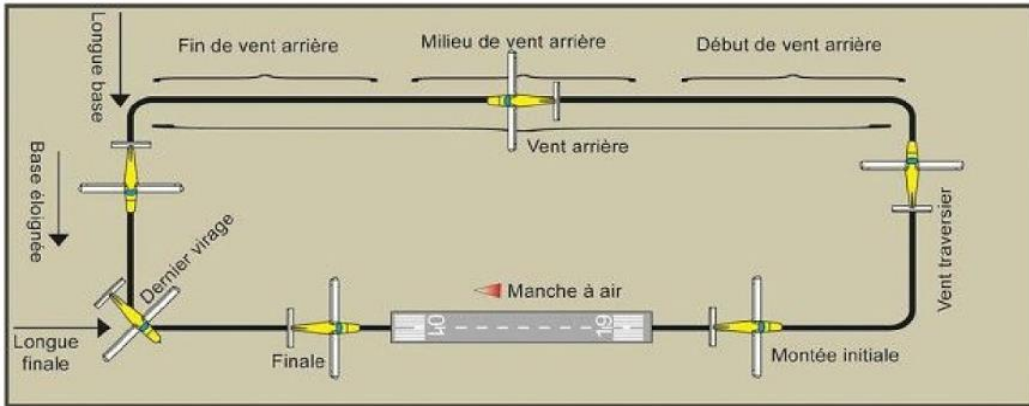
Chauvigny de F-OU au point d'attente 23 je pénètre et je m'aligne sur la 23



Chauvigny de F-OU aligné prêt 23. Je décolle



Chauvigny de F-OU en sortie de zone à 2000 ft à destination de Poitiers, je quitte la fréquence. Au revoir et merci.



BRIEFING PANNE AU DECOLLAGE

Panne avant la vitesse de rotation

Je freine comme nécessaire,
Je m'arrête sur la piste,
Je contacte la tour pour rentrer au parking.

Panne majeure après la rotation

Je fais une variation d'assiette à piquer pour mettre l'avion sur une trajectoire de descente,
Je choisis un terrain droit devant,
Je peux faire des inclinaisons de 15 à 30° pour éviter les obstacles,
Je touche à une vitesse la plus faible possible,
Pas de demi tour si hauteur inférieure à 1000ft sol.

Si j'ai le temps :

- Je fais une recherche de panne,
- Je contacte la tour,
- J'affiche 7700 sur le Transpondeur.

Panne mineure après la rotation

Je contacte la tour,
Je fais un tour de piste adapté.

En cas de panne il faut piloter l'avion jusqu'au bout

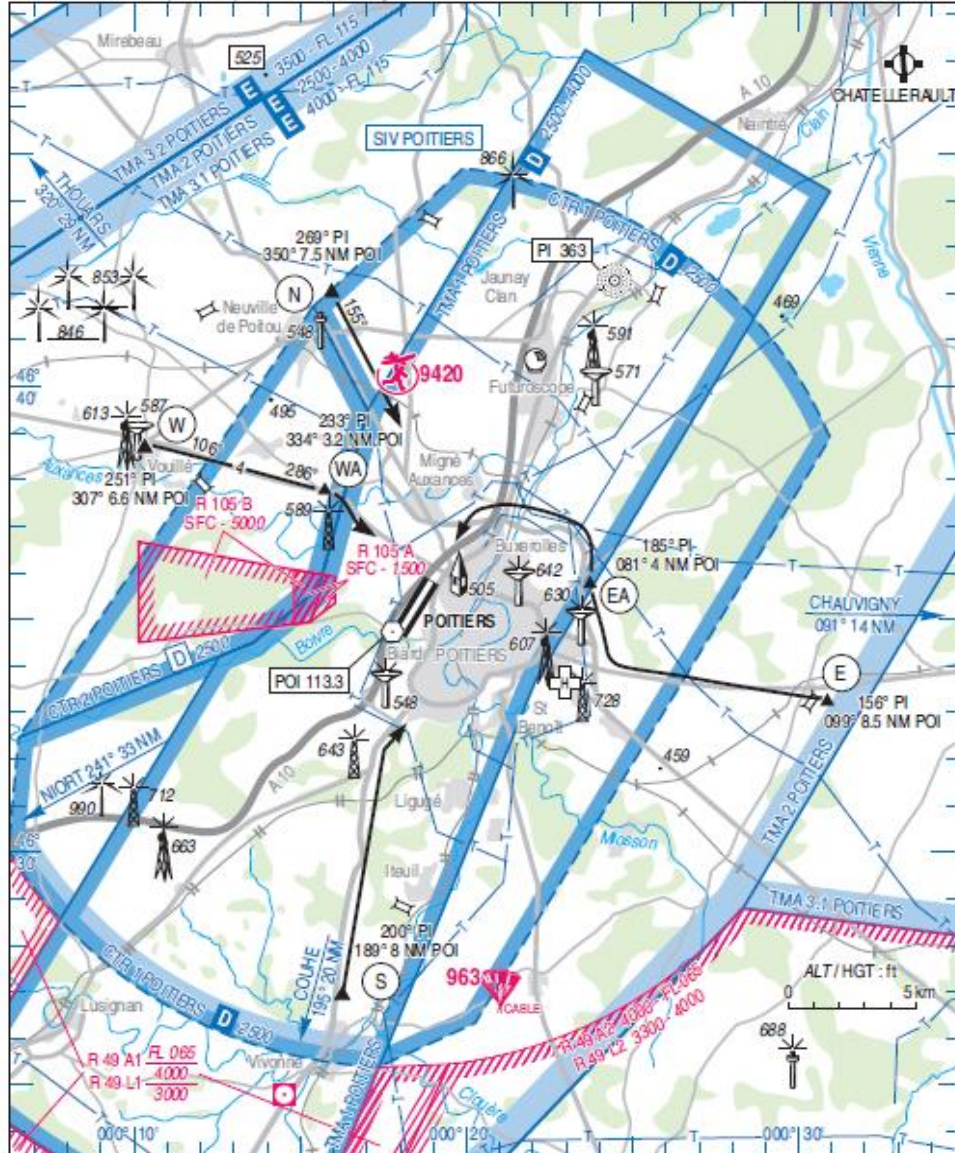
APPROCHE A VUE
Visual approach

Ouvert à la CAP
Public air traffic
25 MAR 21

POITIERS BIARD
AD 2 LFBI APP 01

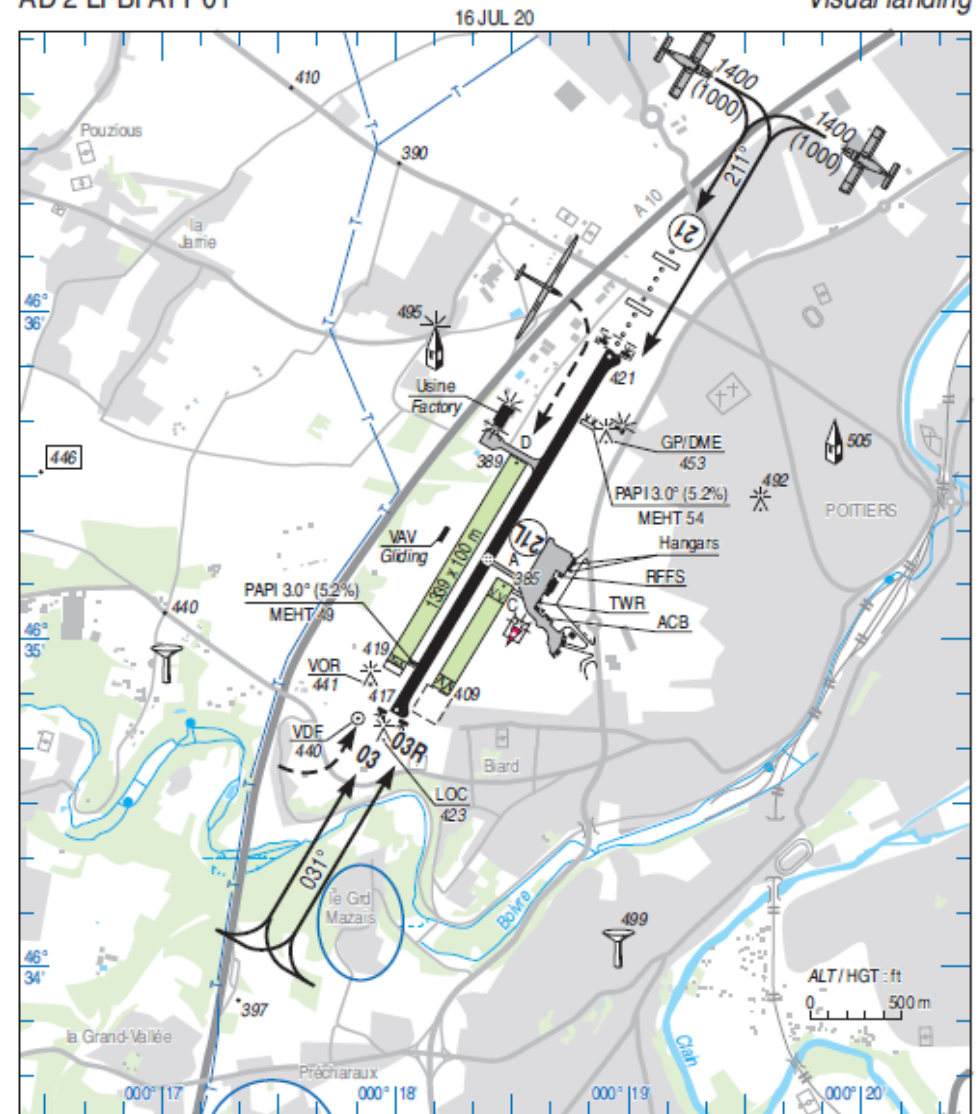
	ALT AD : 423 (16 hPa)	LFBI
	LAT : 46 35 15 N	VAR : 0° (15)
	LONG : 000 18 24 E	

FIS : 124.000
 ATIS : 121.780 ☎ 05 49 41 94 30
 APP : POITIERS Approche/Approach 134.100
 TWR : 118.500
 Absence ATS : A/A (118.500) FR seulement/only



POITIERS BIARD
AD 2 LFBI ATT 01

ATTERRISSAGE A VUE
Visual landing



RWY	QFU	Dimensions Dimension	Nature Surface	Résistance Strength	TODA	ASDA	LDA
03	031	2350 x 45 (1)	Revêtue Paved	44 F/C/WT	2400	2350	2350
21	211	2350 x 45 (1)	Revêtue Paved	44 F/C/WT	2345	2345	2345
03R	031	700 x 100	Non revêtue Unpaved	-	700	700	600
21L	211	700 x 100	Non revêtue Unpaved	-	900	700	550

(1) Voir/See TXT 01
Aides lumineuses :
 LIH RWY 03/21
 LIH ligne APCH RWY 21

Lighting aids :
 LIH RWY 03/21
 LIH APCH line RWY 21